

ОПИСАНИЕ МЕСТОПОЛОЖЕНИЯ ГРАНИЦ

Публичный сервитут в целях размещения линейного объекта системы газоснабжения-«Газопровод низкого давления $P \leq 0,003$ МПа»

(наименование объекта, местоположение границ которого описано (далее - объект))

Раздел 1

Сведения об объекте

№ п/п	Характеристики объекта	Описание характеристик
1	2	3
1	Местоположение объекта	Московская область, г.о. Домодедово
2	Площадь объекта \pm величина погрешности определения площади ($P \pm \Delta P$)	728 м ² \pm 9 м ²
3	Иные характеристики объекта	

Раздел 2

Сведения о местоположении границ объекта

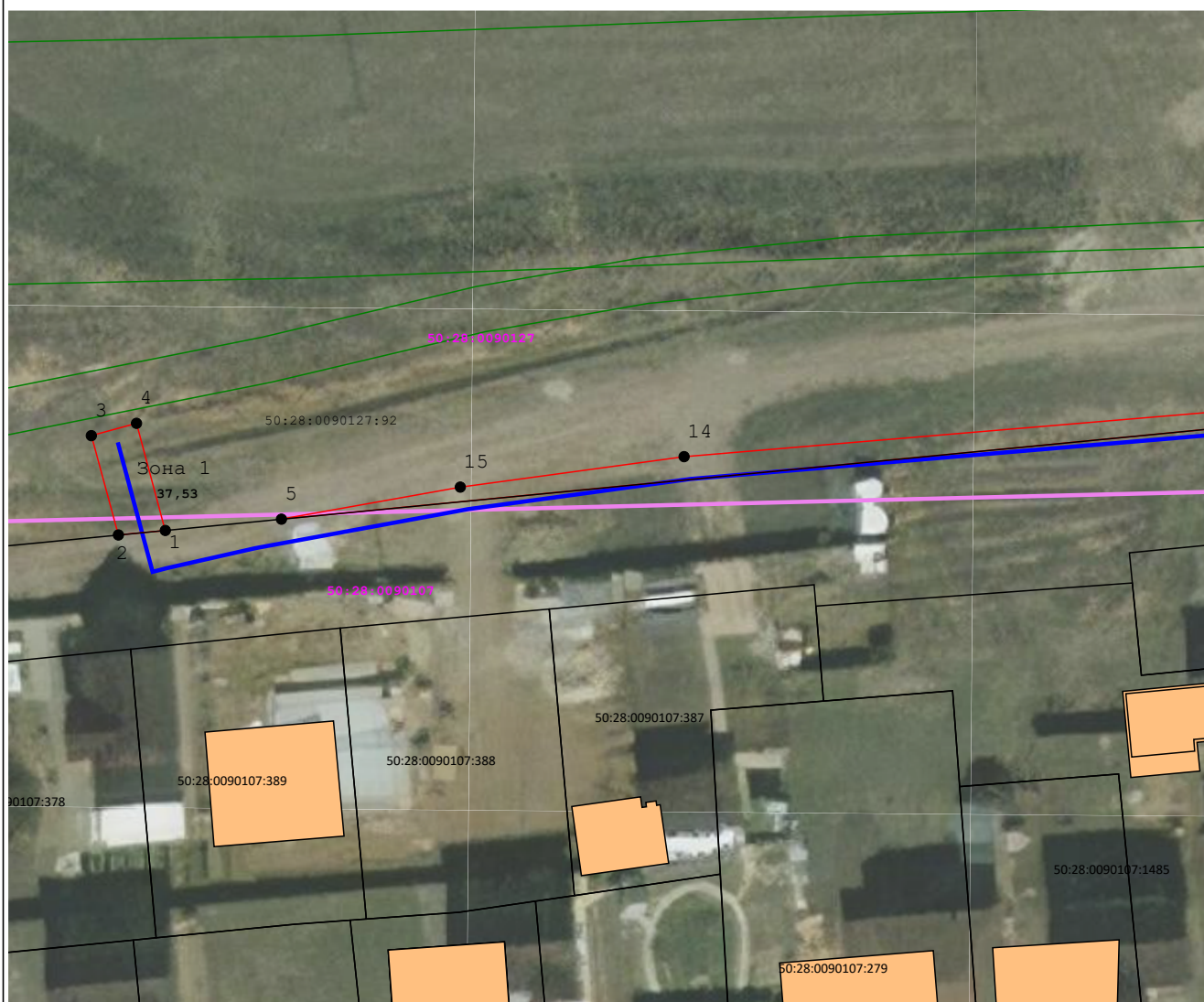
1. Система координат МСК-50, зона 2					
2. Сведения о характерных точках границ объекта					
Обозначение характерных точек границ	Координаты, м		Метод определения координат характерной точки	Средняя квадратическая погрешность положения характерной точки (Mt), м	Описание обозначения точки на местности (при наличии)
	X	Y			
1	2	3	4	5	6
Зона 1					
1	423 587,36	2 214 528,78	Метод спутниковых геодезических измерений (определений)	0,10	—
2	423 586,97	2 214 524,71		0,10	
3	423 595,58	2 214 522,36		0,10	
4	423 596,65	2 214 526,28		0,10	
1	423 587,36	2 214 528,78		0,10	
Зона 2					
5	423 588,34	2 214 538,86	Метод спутниковых геодезических измерений (определений)	0,10	—
6	423 596,63	2 214 624,43		0,10	
7	423 597,83	2 214 669,59		0,10	
8	423 600,16	2 214 697,26		0,10	
9	423 603,12	2 214 747,18		0,10	
10	423 599,87	2 214 747,40		0,10	
11	423 599,98	2 214 751,40		0,10	
12	423 607,36	2 214 750,90		0,10	
13	423 604,15	2 214 697,01		0,10	
14	423 593,76	2 214 573,80		0,10	
15	423 591,12	2 214 554,38		0,10	

Раздел 2

Сведения о местоположении границ объекта

1	2	3	4	5	6
5	423 588,34	2 214 538,86	Метод спутниковых геодезических измерений (определений)	0,10	—
Зона 3					
16	423 600,47	2 214 770,22	Метод спутниковых геодезических измерений (определений)	0,10	—
17	423 603,20	2 214 873,76		0,10	
18	423 603,74	2 214 873,75		0,10	
19	423 603,10	2 214 810,78		0,10	
20	423 602,61	2 214 801,81		0,10	
16	423 600,47	2 214 770,22		0,10	
3. Сведения о характерных точках части (частей) границы объекта					
1	2	3	4	5	6
—	—	—	—	—	—

Раздел 4
План границ объекта



Масштаб 1:600

Используемые условные знаки и обозначения:

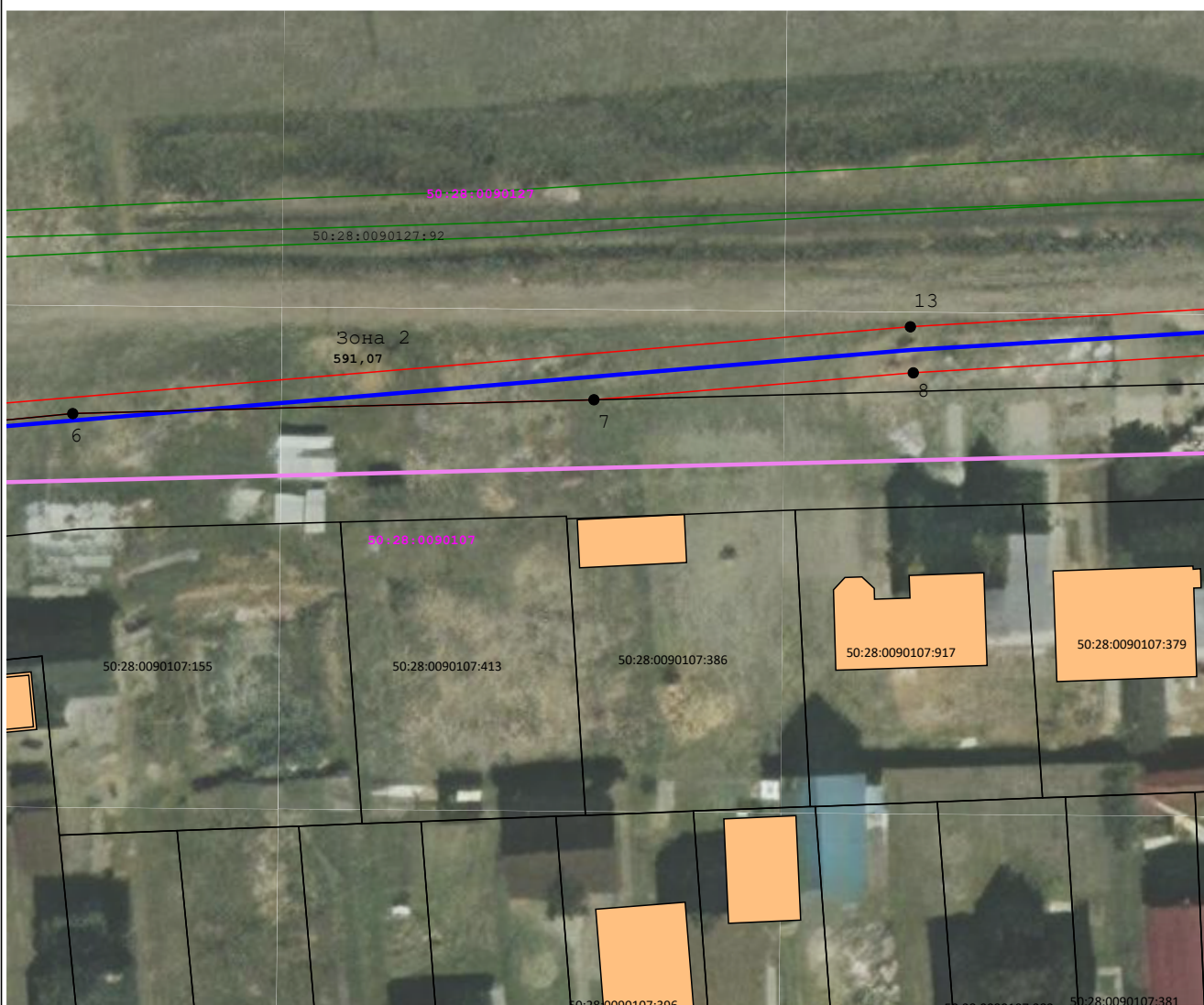
- _____ - Существующие земельные участки по сведениям ЕГРН
- _____ - Границы публичного сервитута
- - Характерная точка границ публичного сервитута
- 50:14:0030417 - Обозначение кадастрового квартала
- 50:04:0080401:14 - Кадастровый номер земельного участка
- _____ - Проектное местоположение инженерного сооружения
- _____ - Границы территориальной зоны и зоны с особыми условиями использования территорий
- _____ - Граница кадастрового квартала

Подпись _____ Дата « 31 » января 20 23 г.

Место для оттиска печати (при наличии) лица, составившего описание местоположения границ объекта











Раздел 4
План границ объекта



Масштаб 1:600

Используемые условные знаки и обозначения:

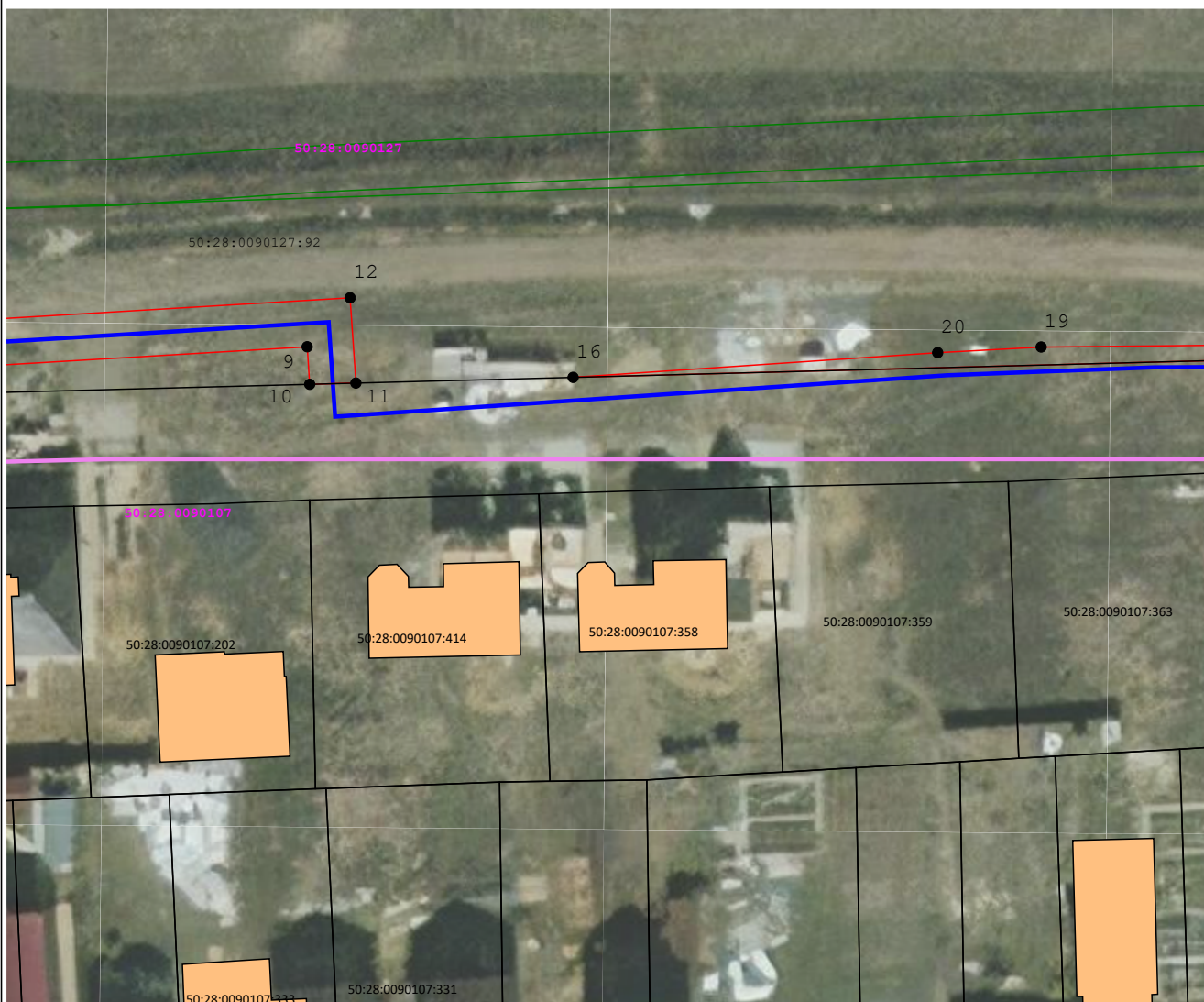
-  - Существующие земельные участки по сведениям ЕГРН
-  - Границы публичного сервитута
-  - Характерная точка границ публичного сервитута
-  50:14:0030417 - Обозначение кадастрового квартала
-  50:04:0080401:14 - Кадастровый номер земельного участка
-  - Проектное местоположение инженерного сооружения
-  - Границы территориальной зоны и зоны с особыми условиями использования территорий
-  - Граница кадастрового квартала

Подпись _____ Дата « 31 » января 20 23 г.

Место для оттиска печати (при наличии) лица, составившего описание местоположения границ объекта





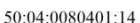





Раздел 4
План границ объекта



Масштаб 1:600

Используемые условные знаки и обозначения:

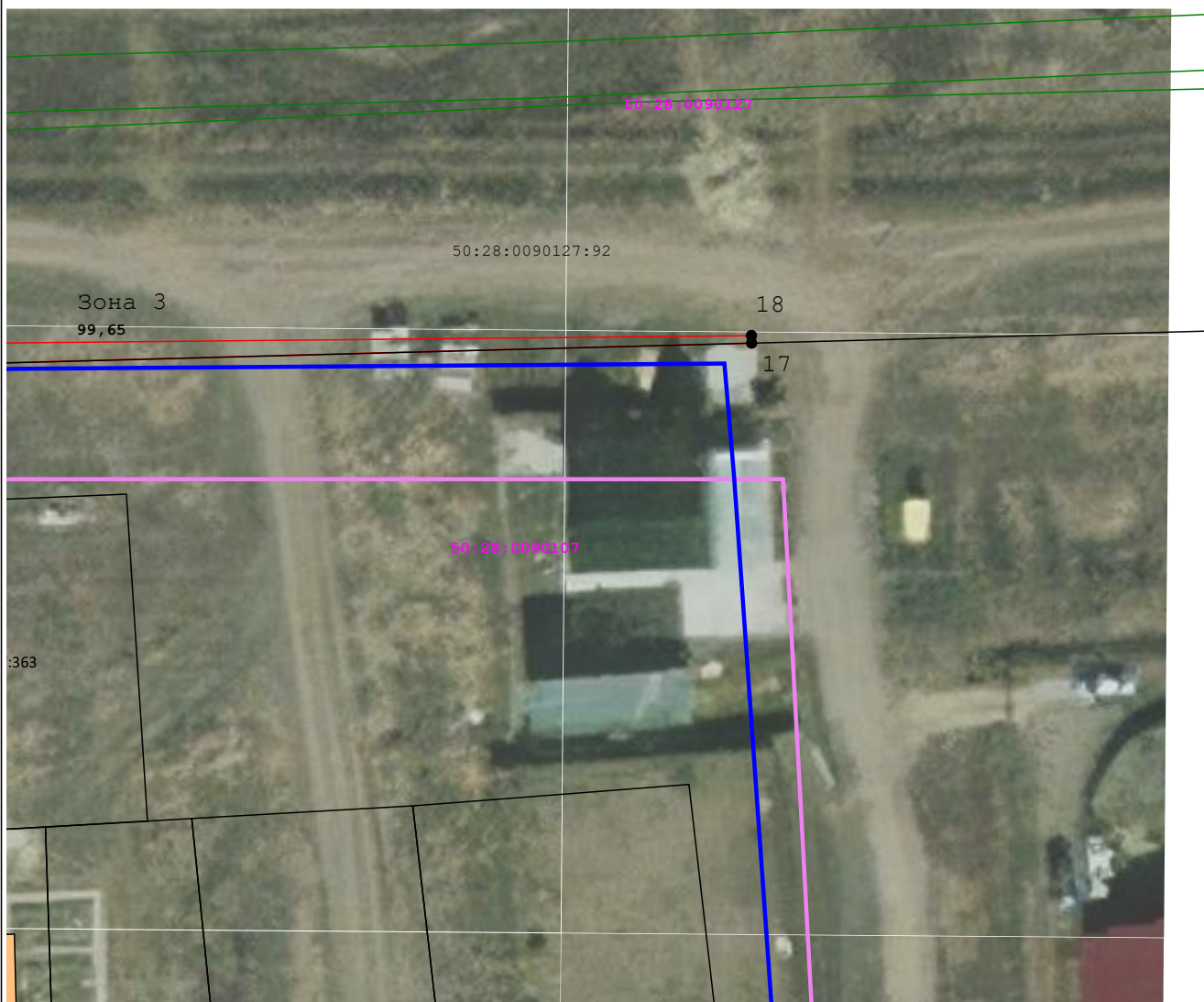
-  - Существующие земельные участки по сведениям ЕГРН
-  - Границы публичного сервитута
-  - Характерная точка границ публичного сервитута
-  - Обозначение кадастрового квартала
-  - Кадастровый номер земельного участка
-  - Проектное местоположение инженерного сооружения
-  - Границы территориальной зоны и зоны с особыми условиями использования территорий
-  - Граница кадастрового квартала

Подпись _____ Дата « 31 » января 20 23 г.

Место для оттиска печати (при наличии) лица, составившего описание местоположения границ объекта











Раздел 4
План границ объекта



Масштаб 1:500

Используемые условные знаки и обозначения:

-  - Существующие земельные участки по сведениям ЕГРН
-  - Границы публичного сервитута
-  - Характерная точка границ публичного сервитута
-  **50:14:0030417** - Обозначение кадастрового квартала
-  **50:04:0080401:14** - Кадастровый номер земельного участка
-  - Проектное местоположение инженерного сооружения
-  - Границы территориальной зоны и зоны с особыми условиями использования территорий
-  - Граница кадастрового квартала

Подпись _____ Дата « 31 » _____ января 20 23 г.

Место для оттиска печати (при наличии) лица, составившего описание местоположения границ объекта



Прохождение границы		Описание прохождения границы
от точки	до точки	
1	2	3
—	—	—